

Qual a importância da Logística para as empresas e para os consumidores?

Por Maysa Araújo dos Santos Domingos, Caroline de Moraes Nunes e Jaiane Aparecida Pereira



Fonte: Imagem de Skaila34678/WikimediaCommons

Em algum momento você deve ter ouvido falar de Logística, mas você sabe o que é Logística e qual sua importância no contexto empresarial e para a vida das pessoas?

Afinal, o que é Logística?

Para a empresa, a Logística pode ser vista como o setor responsável por colocar em prática as projeções de marketing e vendas, lidando com problemas concretos como produtos a serem transportados, prazos de entrega, níveis de estoque, entre outros.

A logística deve pensar estrategicamente como garantir a posse do produto por parte do cliente da empresa no momento desejado (ALVARENGA; NOVAES, 2000).

Isso tem impacto na vida do consumidor?

A resposta é sim! Nos dias atuais, com aumento das compras pela internet, a importância da função logística é visível, pois todos nós em algum momento tivemos experiências positivas ou negativas em relação a entrega de um determinado produto. Essa experiência é proporcionada pela gestão logística, sendo ela capaz de elevar ou prejudicar a imagem da empresa como um todo.

Mas atenção:

LOGÍSTICA NÃO É TRANSPORTE!

O transporte é uma atividade importante dentro do processo logístico, mas é apenas uma delas. As pessoas confundem, pois muitas transportadoras utilizaram a palavra logística no nome por achar mais comercial (PAURA, 2011).

As atividades primárias da logística são:

Processamento de pedidos

Manutenção de estoques

Transportes

Podemos ainda dividir o trabalho da logística em duas partes:

Logística de Suprimentos

- Interface com Materiais;
- Extração, deslocamento e estocagem da matéria-prima

Logística de Distribuição

- Interface com o Marketing;
- Preocupações: estoque; frota e prazos

Dependendo do tipo de empresa, se fabricante, comércio ou prestação de serviços, as atividades logísticas tem diferentes focos.

De toda forma, em um mundo cada vez mais integrado, todas as empresas precisam expandir seus conhecimentos para além do ambiente interno da empresa, buscando conhecer toda a Gestão da Cadeia de Suprimentos (ALVARENGA; NOVAES, 2000).

O que é Gestão da Cadeia de Suprimentos?

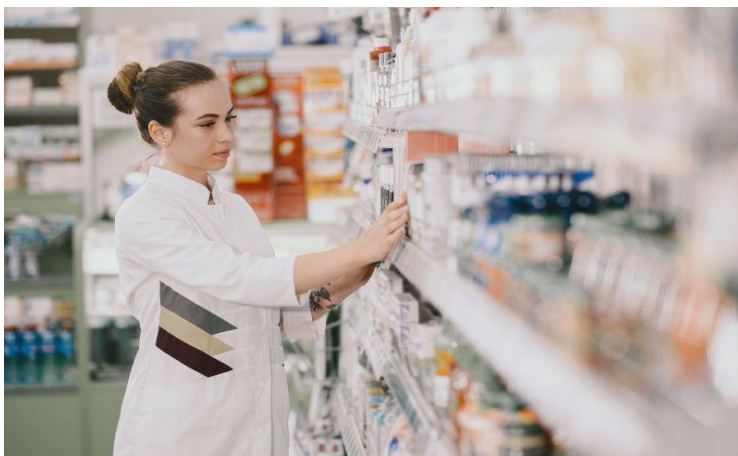
É um conjunto de abordagens utilizadas para integrar fornecedores, fabricantes, depósitos e armazéns para que os insumos e mercadorias sejam produzidos e distribuídos de forma eficiente, na quantidade certa, no local correto e no tempo estimado, minimizando os custos globais do sistema (SIMCHI-LEVI, 2003).

Ao observar toda a cadeia de suprimentos, a empresa se preocupa não só com seus fornecedores e clientes, mas com todos os elos que compõe a cadeia da qual faz parte, desde o fornecimento de insumos, passando por todos os processos de fabricação necessários até chegar ao consumidor final.

Cada cadeia tem características particulares. Vejamos alguns exemplos:

Indústria Farmacêutica

A indústria farmacêutica começa com os fornecedores de insumos (matérias-primas), passando pelos fabricantes de medicamentos (ou laboratórios) e depois pelos distribuidores, como farmácias, drogarias, hospitais e clínicas (COSTA; TORRES JÚNIOR, 2014).



Fonte: Imagem de 3TC Isolamento

Supermercados

A cadeia de suprimentos dos supermercados é bastante complexa, pois envolve diversos fabricantes e fornecedores de insumos. Geralmente, os fabricantes repassam os produtos por meio de distribuidores, que revendem aos supermercados. O supermercado, por sua vez, tem o contato direto com os consumidores finais.

A gestão de fornecedores é uma das principais atividades do departamento de compras de um supermercado, pois as relações de parcerias com os fornecedores garantem o funcionamento eficiente dos suprimentos. Há uma série de vantagens nessas parcerias, como o planejamento colaborativo que envolve confiança, gestão de boa conduta, troca de informações, além de alterações na organização, na estrutura e no ambiente tecnológico.

O supermercado de sua preferência tem disponibilidade de produtos, marcas e quantidades suficientes para suprir as suas necessidades? Se a resposta for sim, então ele tem feito uma gestão logística eficiente.

Vale destacar que quando ocorre um problema em um dos elos da cadeia de suprimentos, isso influencia os demais, como ocorreu com a pandemia da Covid-19. Como alguns elos tiveram que interromper suas atividades, isso prejudicou o fornecimento de alguns produtos.

Por fim, vamos mostrar uma empresa brasileira que é exemplo de gestão logística eficiente, presente em 16 países com lojas, *e-commerce*, *marketplace* e milhares de revendedoras.

O BOTICÁRIO



Fonte: Divulgação/Grupo Boticário

Em 2022, o Grupo Boticário inaugurou um Centro de Distribuição (CD) em Campina Grande do Sul, na Região Metropolitana de Curitiba, um investimento de aproximadamente R\$ 107 milhões. É o CD mais moderno em sistemas digitais avançados, que permitirá a separação de até 871 mil produtos por dia, reduzindo o tempo de entrega dos pedidos realizados pelos revendedores, franqueados e consumidores em um ou dois dias, proporcionando maior agilidade logística e menor margem de erro (GAZETA DO POVO, 2022).

Saiba mais: <https://www.grupoboticario.com.br/sobre-o-grupo-boticario/>

REFERÊNCIAS

- ALVARENGA, A. C.; NOVAES, A. G. Logística aplicada: suprimento e distribuição física. 3. ed. São Paulo: Blucher, 2000.
- COSTA, M. R.; TORRES JÚNIOR, N. Gestão da Cadeia de Suprimentos de Serviços: uma análise das atividades operacionais logísticas de empresas exibidoras de filmes de longa-metragem de Belo Horizonte. **Revista Gestão da Produção Operações e Sistemas**, v. 9, n. 3, 2014.
- Grupo Boticário inaugura centro de distribuição na região de Curitiba. **Gazeta do Povo**, 2022.
- PAURA, G. L. **Fundamentos da logística**. Curitiba: IFPR, 2011.
- SIMCHI-LEVI, D.; KAMINSKY, P. E SIMCHI-LEVI, E. Cadeia de suprimentos: projeto e gestão. Porto Alegre: Bookman, 2003.

+ NGDI INFORMA

Saiba mais sobre o projeto NGDI Informa. Entre em contato por um dos nossos canais.

Endereço: Rod. MS 141 KM 02 – Naviraí-MS

Telefone: (67) 3409-3401

E-mail: ngdi.ufms@gmail.com

Acesse mais boletins

